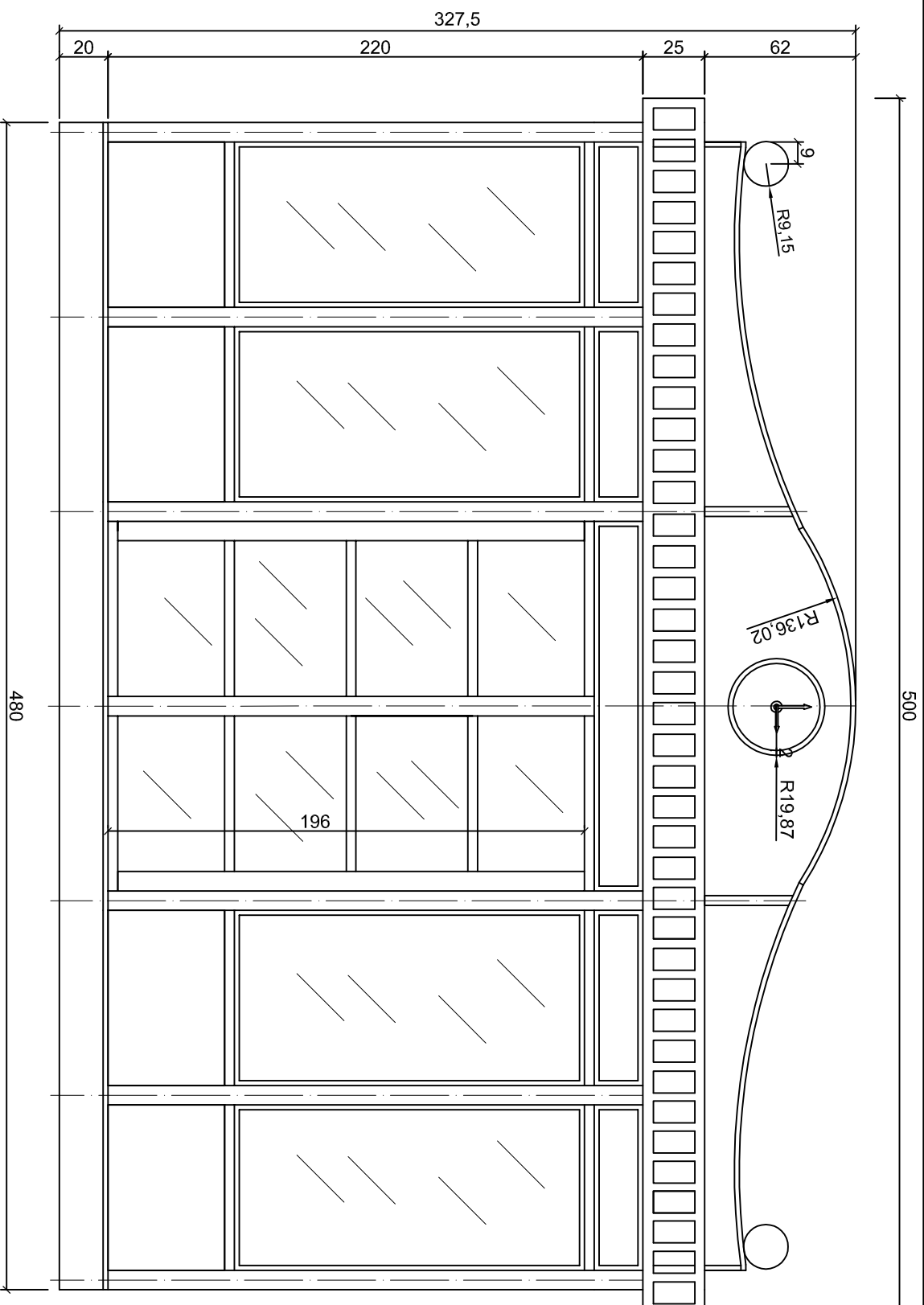


KARTA TECHNICZNA NR 3 KIOSK PRASOWY KI/PR-A02



OPIS TECHNICZNY
Konstrukcja stalowa - kolor RAL 7016
Blacha - kolor RAL 9007
elementy ozdobne stalowe - kolor RAL 7016

Obsługa kiosku odbywa się wewnątrz.
Wymiary 300x 480cm.

Konstrukcja stalowa z elementami blachy.
Panele boczne kiosków zaprojektowane są z blachy . W kioskach użyte będzie szkło antywłamaniowe. Nad okienkiem podawczym jest możliwe użycie markizy lub daszku.

wg koncepcji mgr inż.arch. Katarzyny Bawonowskiej



AUTORSKA PRACOWNIA ARCHITEKTURY
51-682 WROCLAW
UL. MIĘROSŁAWSKIEGO 9
TEL./FAX 346-60-19 0-601-47-40-45

TEMAT: WROCLAWSKI KIOSK PRASOWY

NAZWA RYSUNKU: Elewacja frontowa - kiosk z częścią użytkową zlokalizowaną wewn. budynku

PROJEKTANT: mgr inż. arch. Anna Morawiec

nr upr. : 96/81/WBPP

WSPÓŁPRACUJĄCY: mgr inż. arch. Małgorzata Bodylewicz

konceptcja

DATA: styczeń 2022

SKALA: 1:25

SYMBOLY I KODY TECHNICZNE: KI/PR-A02